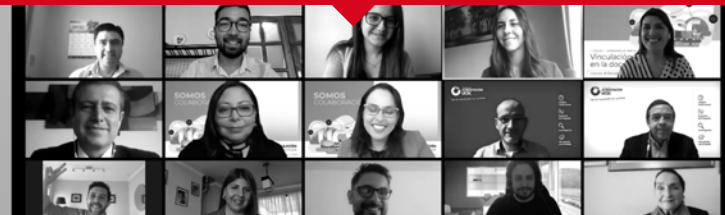




La Dirección de Vinculación y Monitoreo, con el fin de presentar y sociabilizar los distintos aspectos asociados a la vinculación bidireccional, realiza un ciclo de 4 webinars, los cuales contaron con la participación de destacados expositores nacionales e internacionales, quienes compartieron sus experiencias y generaron un espacio de conversación con los asistentes en cada actividad realizada. La aplicación de una encuesta voluntaria permitió no solo evaluar las actividades, sino que además, permitió encontrar hallazgos respecto a los temas relevantes de interés, que permitirá definir los temas a tratar en próximas actividades de características similares.



4 Webinars



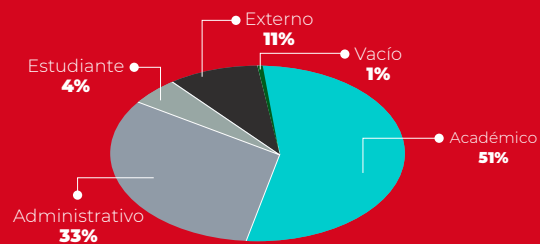
Cerca de **600** participantes

269 encuestas
Completadas de cerca de **600** participantes

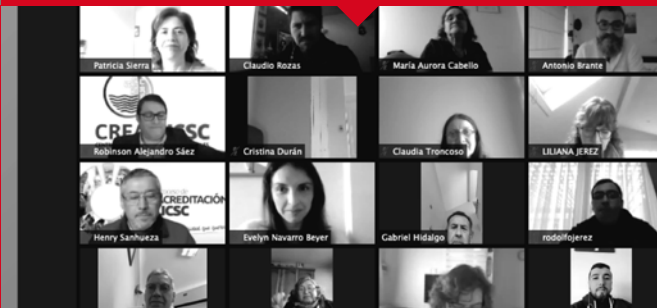


47% Hombres
53% Mujeres

Participación por género
(Información en base a 2 webinars)



Información en base a 3 webinars



6,6
Nota promedio de un total de **269**
evaluaciones

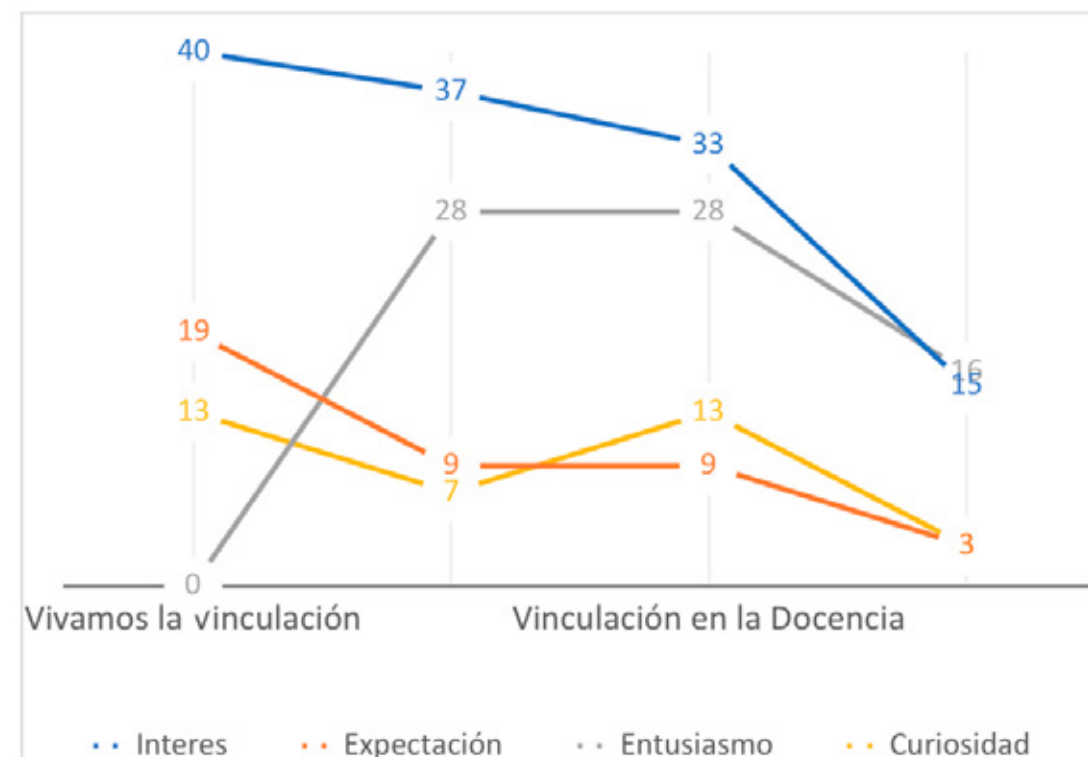
100% de los participantes les gustaría participar nuevamente en actividades

16 hallazgos respecto a temas de interés por parte de los participantes

Como se mencionó anteriormente, con la finalidad de poder visualizar la percepción de los asistentes al finalizar cada actividad del Ciclo de Webinars, se solicitó completar una encuesta de forma voluntaria. Uno de los elementos que consultó dicha encuesta, fue el sentir respecto a los temas conversados, permitiendo a los participantes que completaron la encuesta, seleccionar un máximo de 3 de 27 estados de ánimo.

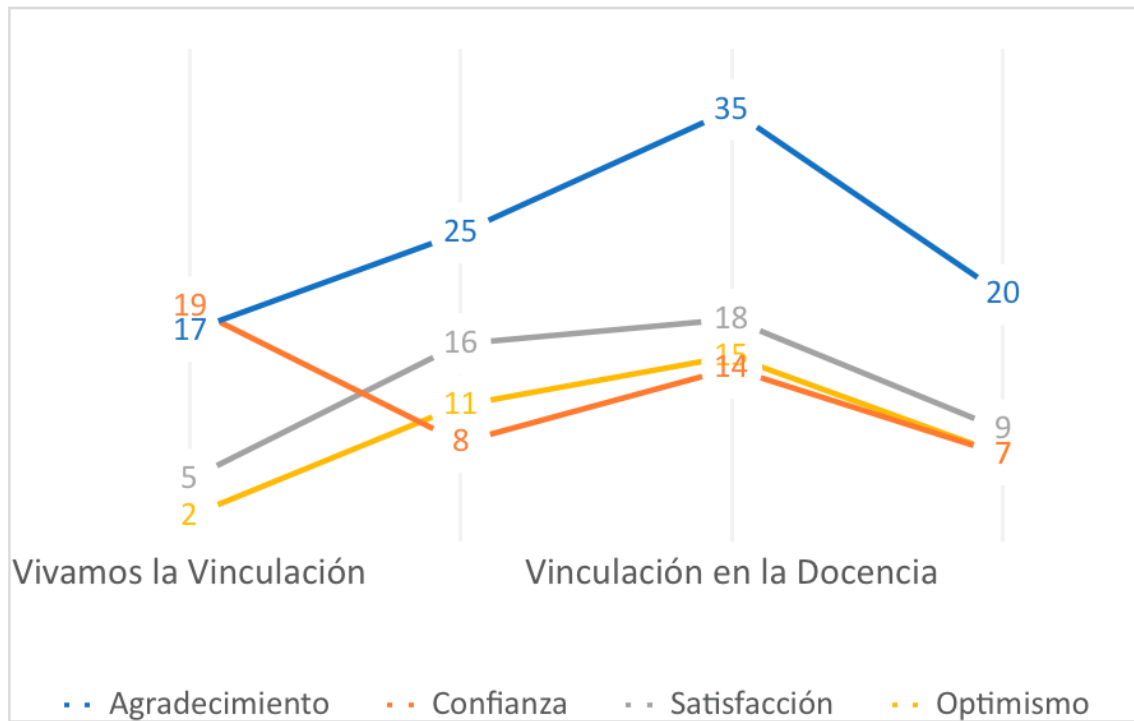
Como se puede visualizar en el gráfico n°1, existe un alto interés respecto a los temas expuestos en el primer webinar denominado “Vivamos la Vinculación”, así como también en la contribución de la Vinculación con el Medio en la investigación y en la docencia. Esto va acompañado de otros elementos como lo son la expectación, entusiasmo y curiosidad. Además, se visualiza un alto sentimiento de entusiasmo respecto a los temas expuestos asociados a la contribución de la Vinculación con el medio a la Investigación y a la Docencia.

Gráfico N°1: Interés de los temas expuestos.



Fuente: Encuesta de Satisfacción DVM.

Gráfico N°2: Sentir de los/las participantes.



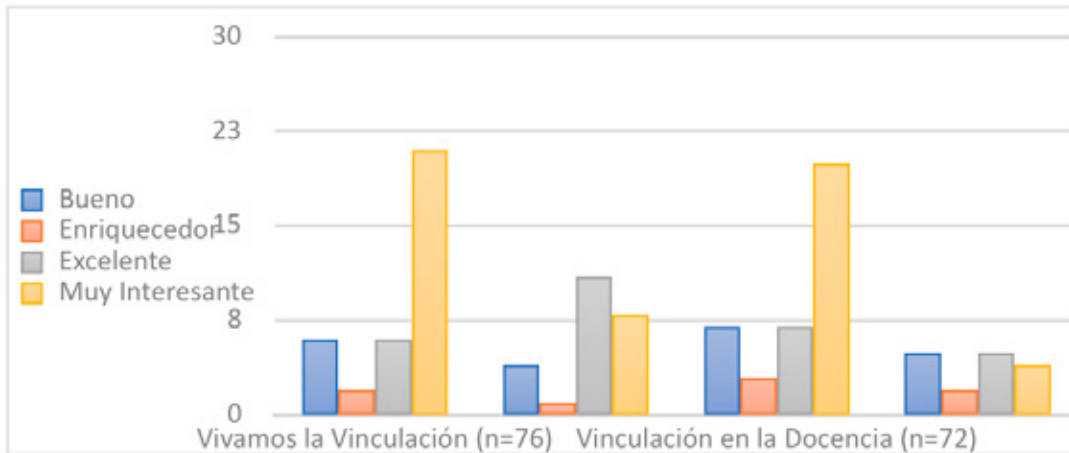
Fuente: Encuesta de Satisfacción DVM

Respecto al sentir de los participantes en función de las actividades realizadas y a los temas tratados por los expositores nacionales e internacionales, los sentimientos más seleccionados son de agradecimiento, confianza, satisfacción y optimismo, como se puede ver en el gráfico n°2.



Respecto a la evaluación del Ciclo de Webinars, se debe considerar que la cantidad de asistentes totales por actividad, así como también los asistentes que completaron la encuesta, es un dato que varía respecto a cada actividad. De esta manera, el análisis debe ser considerando el número de encuestas contestadas (n) en cada actividad. El gráfico n°3, muestra las 4 evaluaciones con mayor puntaje, como resultado se puede visualizar que cada actividad fue evaluada como buena y excelente, seguido de un alto interés con los temas conversados, finalizando con un sentimiento de enriquecimiento desde el ámbito de la experiencia.

Gráfico N°3: Evaluación de los webinars.



Fuente: Encuesta de Satisfacción DVM



**13 temas
Estratégicos**



**3 temas
Operativos**



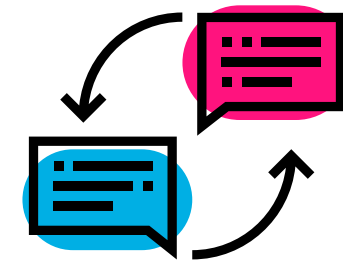
**16 temas
de interés**

Por otro lado, a través de la retroalimentación obtenida del análisis de las encuestas durante el Ciclo de Webinars, se logró identificar hallazgos de temas asociados al área de la Vinculación con el Medio, los cuales les interesarían abordar en futuras actividades de características similares. Dichos hallazgos han sido divididos en temas estratégicos y temas operativos.

Temas Estratégicos

Como se puede visualizar en los temas de interés clasificados como estratégicos, estos abarcan distintas áreas del quehacer institucional, lo cual es coherente considerando que la Vinculación con el Medio es un área transversal a todo el quehacer de la Universidad.

Estos temas se pueden clasificar por área y ámbito institucional, como se presenta a continuación:





Área
Docencia



Área de
Investigación

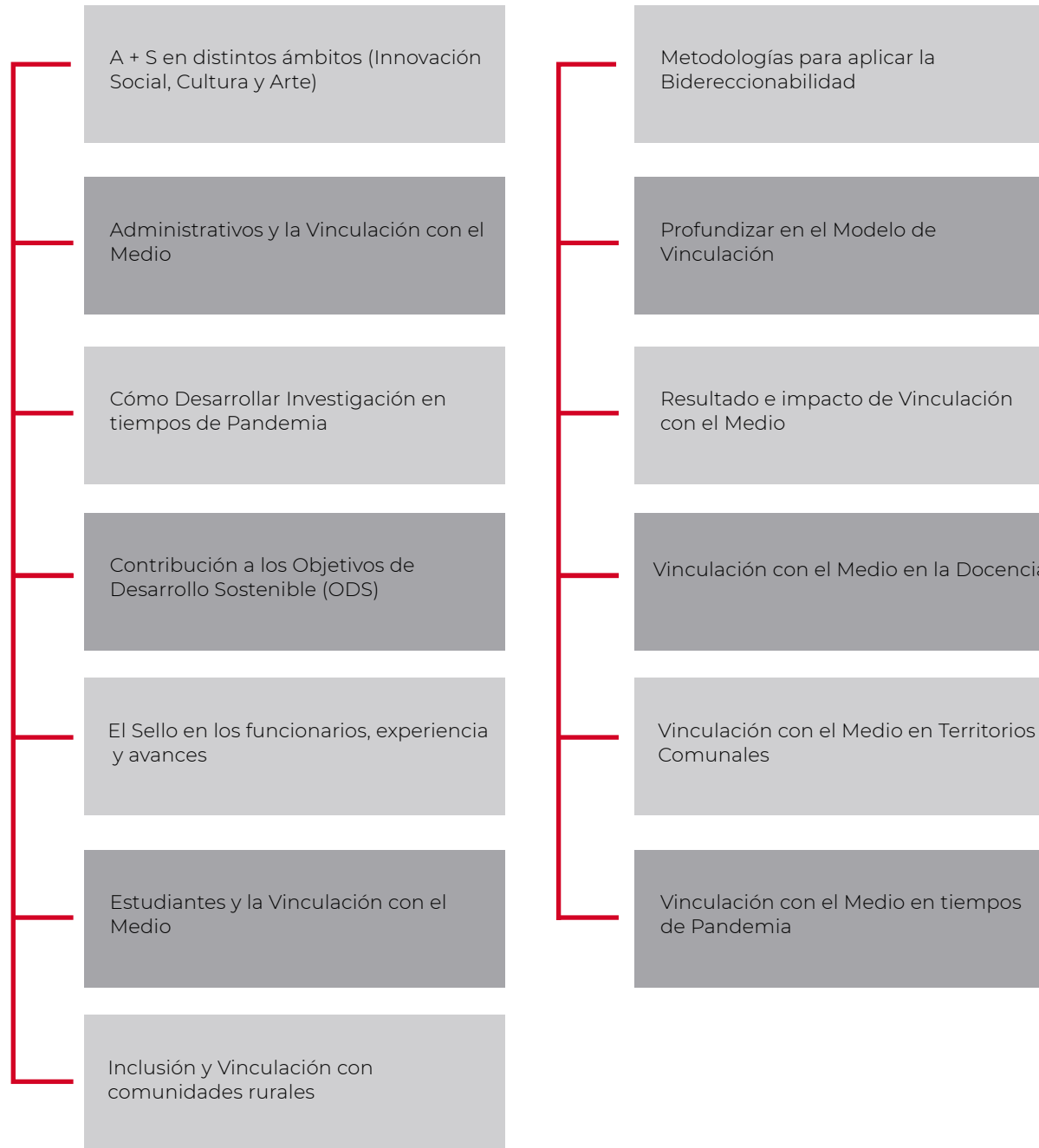


Área de
Administrativa



Área de Vinculación
con el Medio

Temas Estratégicos



Temas Operativos

Experiencias de trabajos
interdisciplinarios
entre unidades académicas UCSC

Experiencias exitosas de Vinculación
Bidireccional

Monitoreo de actividades de Vinculación

Temas operativos.

Los temas operativos se centran en dos aspectos, el primero se asocia al interés por conocer experiencias en actividades que aplicaron el modelo de vinculación con el medio, logrando de esta manera realizar actividades de vinculación bidireccional. El segundo aspecto está asociado a la medición a través de indicadores de las actividades de Vinculación, lo cual permite medir la contribución de la Vinculación con el Medio en el quehacer local, regional, nacional e internacional.



Finalmente, para cerrar el Ciclo de Webinars realizado por la Dirección de Vinculación y Monitoreo (DVM) se agradece a todos los asistentes, autoridades, expositores y colaboradores en especial a la Dirección de Difusión, quienes hicieron posible el intercambio de valiosas experiencias, las cuales permitirán sin duda entender de mejor forma el concepto de Vinculación Bidireccional, así como también el Modelo de Vinculación de la Universidad.

Un especial agradecimiento a los participantes quienes completaron la encuesta en cada actividad realizada. Su valiosa contribución permitió realizar un levantamiento de necesidades que permitió la identificación de hallazgos de temas de interés de la comunidad, lo que permitirá planificar y priorizar en próximas actividades dichos temas, lo cual se enmarca en la aplicación de procesos de mejora continua.



DVM | UCSC
DIRECCIÓN DE VINCULACIÓN Y MONITOREO
UNIVERSIDAD CATÓLICA DE LA SANTÍSIMA CONCEPCIÓN

VRVM | UCSC
VICERRECTORÍA DE VINCULACIÓN CON EL MEDIO
UNIVERSIDAD CATÓLICA DE LA SANTÍSIMA CONCEPCIÓN

ANÁLISIS DE ENCUESTAS
CICLO DE WEBINARS
VINCULACIÓN CON EL MEDIO